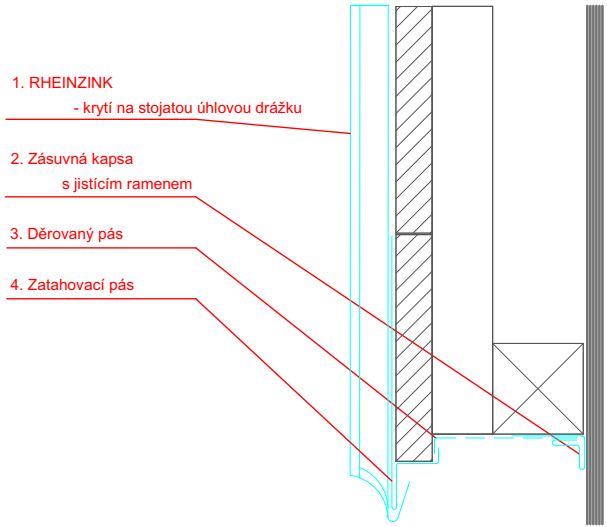
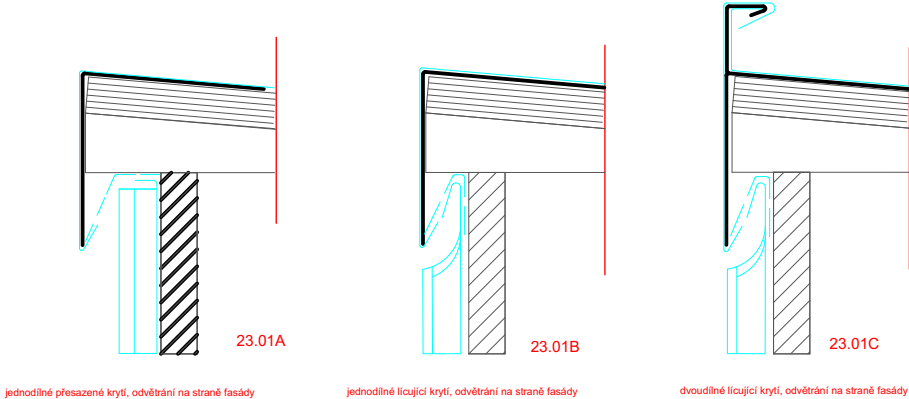


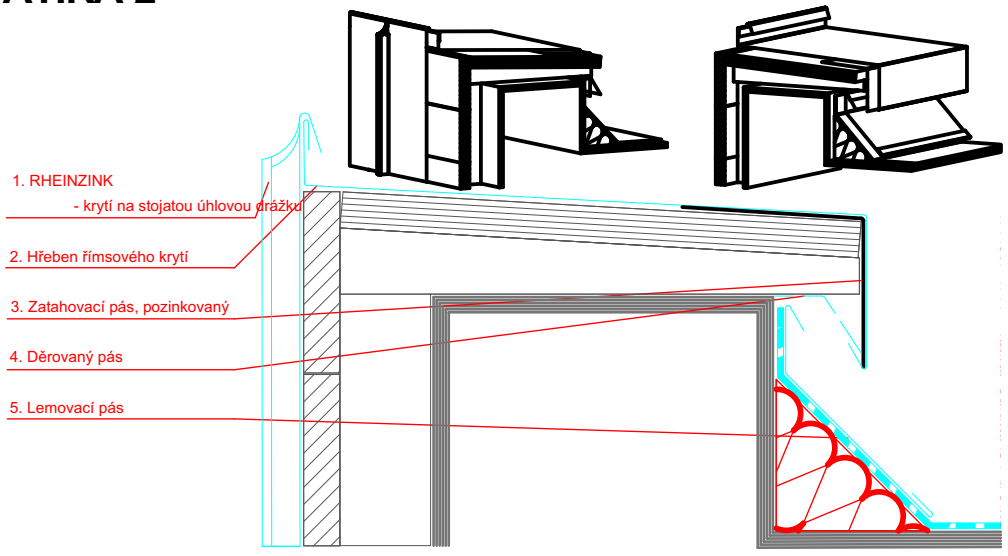
ÚPATÍ



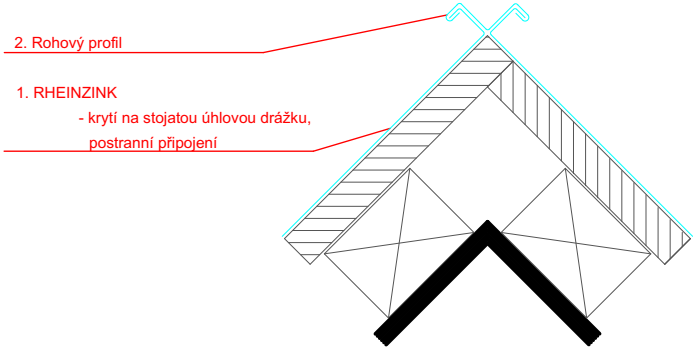
ATIKA 1



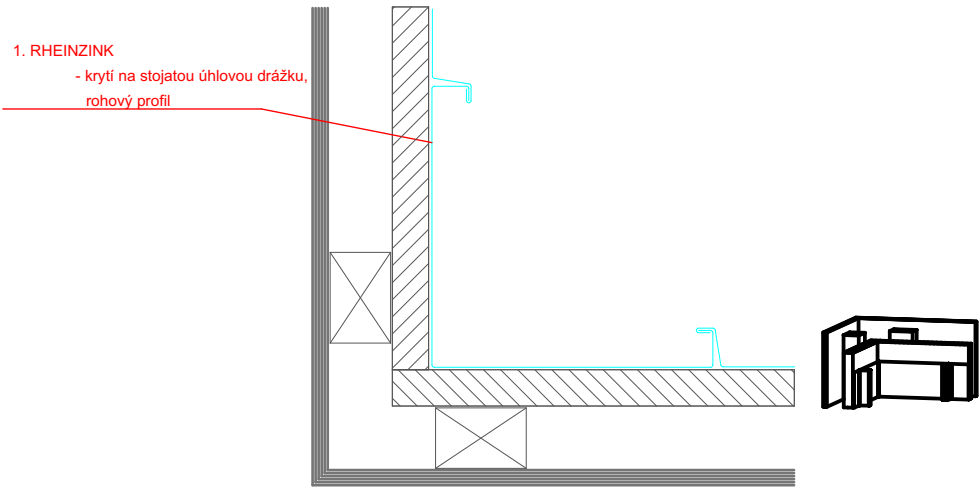
ATIKA 2



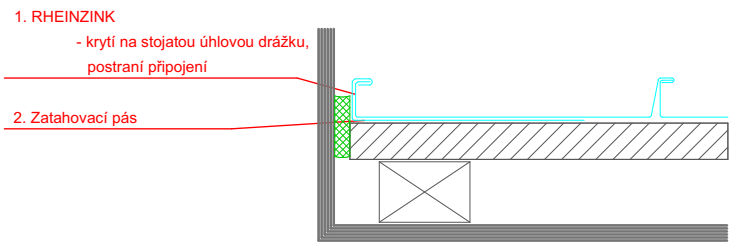
NÁROŽÍ



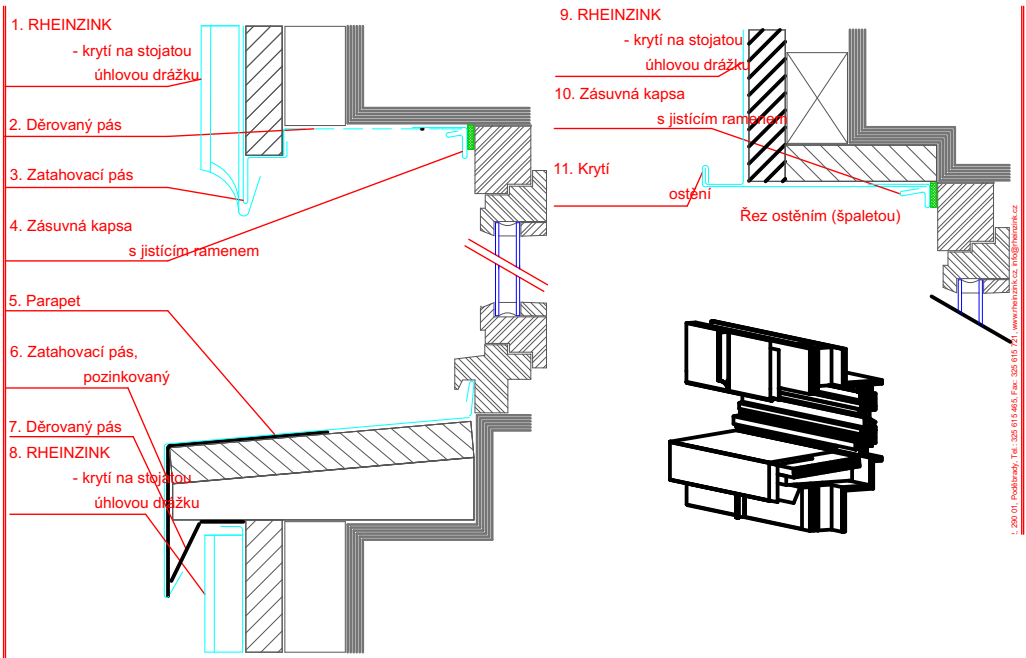
ÚŽLABÍ



KOUT



OKNO



ZODPOVĚDNÝ PROJEKTANT		VYPRACOVAL		sídlu firmy: LUČINY 1186/1 provozovna: JIHLAVSKÁ 1007 591 01 ŽDĚR NAD SÁZAVOU tel/fax: 566 620 633 mobil: 603 509 415 e-mail: pelikan@projekcnikancelar.cz IČO: 18117422 DIČ: CZ 6210150133													
ING. MILAN PELIKÁN		IVO KRATOCHVÍL															
STAVEBNÍK	LUBOMÍR REK, s.r.o., Brněnská 1146/30, Žďár nad Sázavou								DATUM VYDÁNÍ		13.11.2015						
MÍSTO STAVBY	Průmyslová zóna Jamská, Žďár nad Sázavou, parc.č. 5352, 5354/1 a 5361							STUPEŇ		DPS							
KAT. ÚZEMÍ	Město Žďár							ČÍSLO ZAKÁZKY		5-2015							
VÝROBNĚ ADMINISTRATIVNÍ, SKLADOVACÍ A SERVISNÍ KOMPLEX SPOLEČNOSTI LUBOMÍR REK s.r.o.							DATUM TISKU		16.11.2015								
							FORMAT										
OBJEKT	SO02							PROFESE		ARCHITEKTONICKO STAVEBNÍ ŘEŠENÍ							
						ČÍSLO PARÉ		1	2	3	4	5	6	7	8	9	10
VÝKRES	FALCOVANÁ FASÁDA - SYSTÉMOVÉ DETAILY							MĚŘÍTKO				VÝKRES Č.		D.1.1.20			